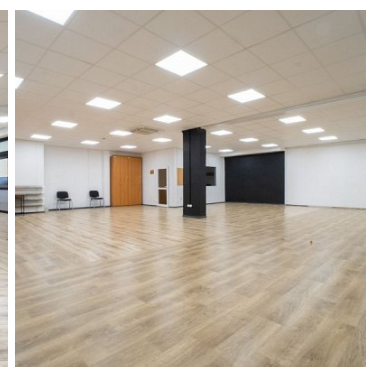
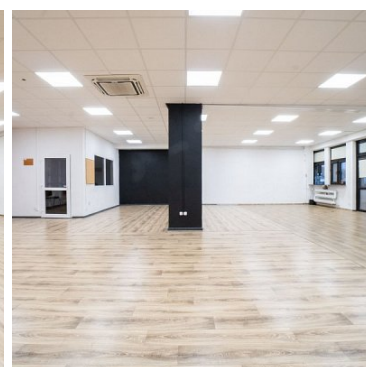
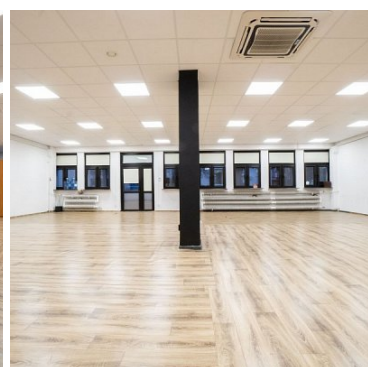
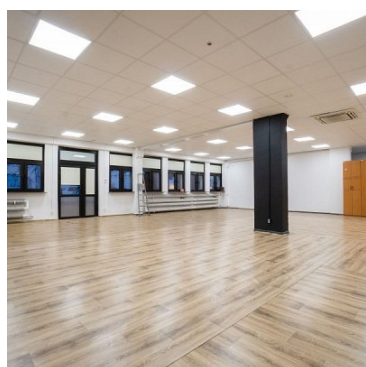


**LOKAL NA WYNAJEM**  
pow. całkowita: 155,00 m<sup>2</sup>,  
Lublin, Konstantynów  
Cena **6 975** zł



Do wynajęcia lokal użytkowy o powierzchni 155 m<sup>2</sup>. Układ lokalu to otwarta przestrzeń oraz wydzielony nieduży pokój biurowy. **Lokal położony na parterze.**

**Podana cena uwzględnia opłaty** (ogrzewanie, prąd, wodę).

#### **LOKALIZACJA**

Konstantynów, w pobliżu ul. Nałęczowskiej, Wojciechowskiej, niedaleko do al. Kraśnickiej.

#### **INFORMACJE O NIERUCHOMOŚCI**

Lokal znajduje się na parterze budynku. Lokal posiada **2 wejścia**: jedno od środka budynku i drugie **bezpośrednio z parkingu**.

Do lokalu doprowadzony internet (możliwość korzystania za dodatkową opłatą).



W częściach wspólnych znajdują się toalety (damska, męska) do użytku najemców.

Dostęp do lokalu 24h na dobę, 7 dni w tygodniu.

Przed budynkiem parking - istnieje możliwość najmu miejsca parkingowego w cenie 100 zł netto/msc.

## **WARUNKI NAJMU**

- 45 zł netto/m<sup>2</sup> czynsz najmu - uwzględnia ogrzewanie (LPEC), prąd, wodę
- opcjonalnie: 50 zł miesięcznie - internet
- opcjonalnie: 100 zł miesięcznie - jedno miejsce parkingowe

Umowa zawierana na czas **nieokreślony**. Przy podpisaniu umowy wpłacana jest kaucja.

Posiadamy do wynajęcia również inne pomieszczenia. W sprawie dostępności prosimy o kontakt.

Lokal dostępny **OD ZARAZ**. Zapraszam na prezentację.



Symbol	<b>1479/ASN/LW</b>	Rodzaj nieruchomości	<b>LOKAL</b>
Rodzaj transakcji	<b>WYNAJEM</b>	Status	<b>oferta aktualna</b>
Cena	<b>6 975, 00 PLN</b>	Cena za m2	<b>45, 00 PLN</b>
Kraj	<b>POLSKA</b>	Województwo	<b>LUBELSKIE</b>
Powiat	<b>Lublin</b>	Gmina	<b>Lublin</b>
Miejscowość	<b>Lublin</b>	Dzielnica - osiedle	<b>Konstantynów</b>
Powierzchnia całkowita	<b>155, 00 m<sup>2</sup></b>	Rodzaj lokalu / przeznaczenie	<b>BIUROWY</b>
Typ lokalu/umiejscowienie	<b>BUDYNEK WOLNOSTOJĄCY</b>	Rodzaj budynku	<b>BIUROWIEC</b>
Liczba WC	<b>2</b>	Parter	
Ilość kondygnacji	<b>1</b>	Liczba pomieszczeń	<b>2</b>
Ogrzewanie	<b>C.O. Z SIECI MIEJSKIEJ</b>	Rodzaj podłogi	<b>WYKŁADZINA</b>
Nr Licencji	<b>18000</b>	Dotychczasowe użytkowanie	<b>BIUROWE</b>
Osobne WC			



Krzysztof Mańka

502515939  
k.manka@as-lublin.pl

Więcej ofert na stronie **[www.as-lublin.pl](http://www.as-lublin.pl)**