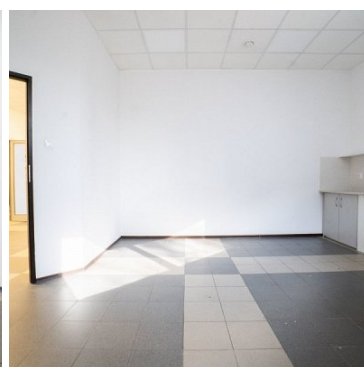
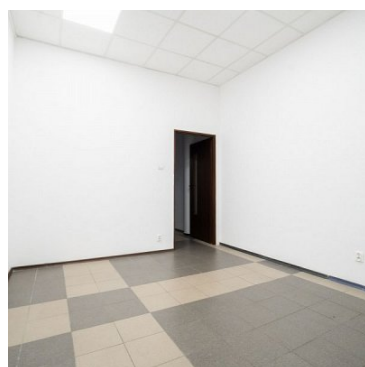
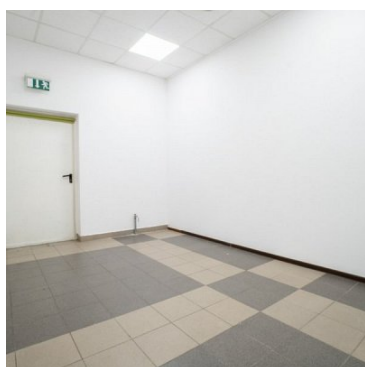
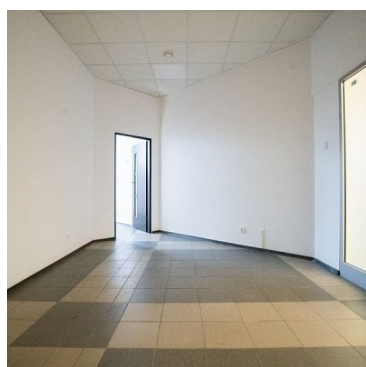


**LOKAL NA WYNAJEM**  
pow. całkowita: 50,00 m<sup>2</sup>,  
Lublin, Konstantynów

Cena **2 350** zł



Do wynajęcia lokal położony na I piętrze usługowo-biurowego budynku z **windą**. Lokal z **dostępem do wody**.  
**Parking.**

#### **LOKALIZACJA**

Konstantynów, w pobliżu ul. Nałęczowskiej, al. Kraśnickiej. Z tego miejsca bardzo łatwo można dojechać do obwodnicy jak również w kierunku centrum.

Doskonały dojazd zarówno komunikacją miejską - tuż obok przystanki, jak również własnym samochodem. Parkowanie dla najemców oraz ich klientów umożliwia **przestronny ogólnodostępny parking**.



## INFORMACJE O NIERUCHOMOŚCI

Lokal składa się z 3 pomieszczeń. Posiada 2 wejścia - jedno główne z witrynami i drugie, od tyłu.

Lokal w dobrym standardzie, na podłogach terakota. Lokal posiada dostęp do wody.

I piętro.

Internet: UPC, Orange - **światłowód**, NETIA.

Toalety z dostępem z korytarza do wspólnego użytku.

## WARUNKI NAJMU

- Czynsz - 47 zł/m<sup>2</sup> netto.
- Opłata eksploatacyjna - 11 zł/m<sup>2</sup> netto.
- Opłata za prąd (według licznika).
- Kaucja: jednomiesięczny czynsz brutto.
- Umowa najmu podpisywana **na czas nieokreślony**.

Posiadamy do wynajęcia również inne pomieszczenia. W sprawie dostępności prosimy o kontakt.

Lokal dostępny **OD ZARAZ**. Zapraszam na prezentację.



Symbol	<b>1476/ASN/LW</b>	Rodzaj nieruchomości	<b>LOKAL</b>
Rodzaj transakcji	<b>WYNAJEM</b>	Status	<b>oferta aktualna</b>
Rodzaj rynku	<b>WTÓRNY</b>	Cena	<b>2 350, 00 PLN</b>
Cena za	<b>MIESIĄC</b>	Cena za m2	<b>47, 00 PLN</b>
Kraj	<b>POLSKA</b>	Województwo	<b>LUBELSKIE</b>
Powiat	<b>Lublin</b>	Gmina	<b>Lublin</b>
Miejscowość	<b>Lublin</b>	Dzielnica - osiedle	<b>Konstantynów</b>
Ulica	<b>Nałęczowska</b>	Powierzchnia całkowita	<b>50, 00 m<sup>2</sup></b>
Rodzaj lokalu / przeznaczenie	<b>BIUROWY, HANDLOWO- USŁUGOWY</b>	Typ lokalu/umiejscowienie	<b>BUDYNEK WOLNOSTOJĄCY</b>
Rodzaj budynku	<b>BIUROWIEC, CENTRUM HANDLOWE</b>	Piętro	<b>1</b>
Ilość pięter	<b>4</b>	Liczba pomieszczeń	<b>3</b>
Ogrzewanie	<b>C.O. Z SIECI MIEJSKIEJ</b>	Winda w nieruchomości	✓
Energia elektryczna	✓	Klimatyzacja	✓
Wentylacja	✓	Internet	✓
Alarm	✓	Ochrona	✓
Monitoring	✓	Rodzaj podłogi	<b>TERAKOTA</b>
Licznik prądu	✓	Nr Licencji	<b>18000</b>
Za co opłaty dodatkowe	<b>PRĄD</b>		



Andrzej Sterniewski

605997694  
andrzej.sterniewski@as-lublin.pl

Więcej ofert na stronie **[www.as-lublin.pl](http://www.as-lublin.pl)**