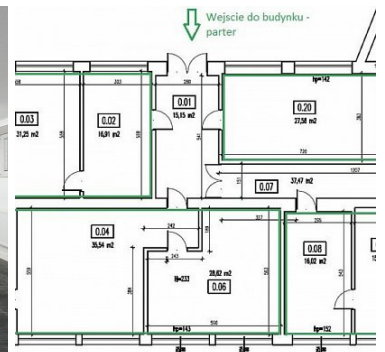
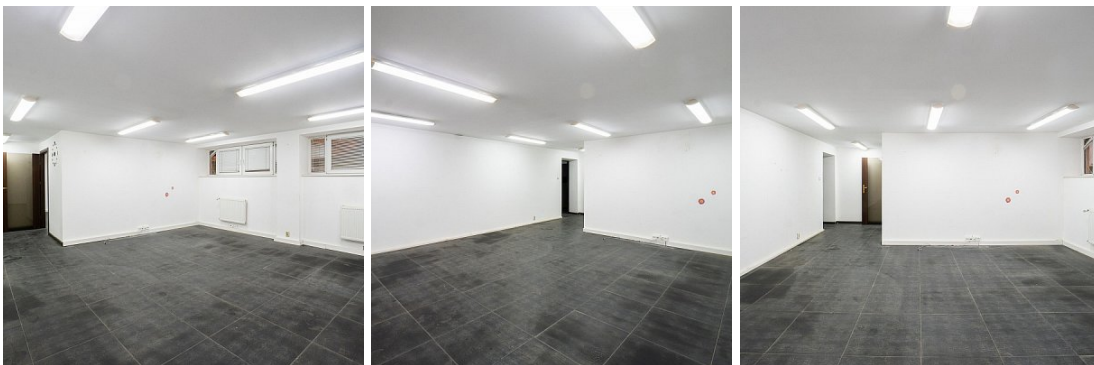


LOKAL NA WYNAJEM
pow. całkowita: 42,35 m²,
Lublin, Konstantynów
Cena **1 270** zł



ZALETY

Dobry standard.

Dojazd dla tirów, duży parking, dostęp 24 h.

Możliwość adaptacji wg własnych potrzeb.

POŁOŻENIE

w pobliżu węzła komunikacyjnego - Ronda Krwiodawców.

MEDIA



Stałe łącze internetowe, prąd, ogrzewanie i monitoring.

Do kwoty czynszu należy doliczyć Vat i opłaty ryczałtowe za media i korzystanie z części wspólnych

DODATKOWE INFORMACJE

Lokal biurowo-magazynowy o pow.42,35 mkw, położony na parterze budynku.

Wysokość pomieszczeń 2,40 m.

Jest możliwość najmu dodatkowych pokoi o pow. od 1 do 31 mkw

Zdjęcia poglądowe.

Pozostałe oferty na stronie biura:

www.as-lublin.pl

Zapraszamy.



| | | | |
|---------------------|-------------------------|------------------------|-------------------------------|
| Symbol | 1465/ASN/LW | Rodzaj nieruchomości | LOKAL |
| Rodzaj transakcji | WYNAJEM | Status | oferta aktualna |
| Cena | 1 270, 00 PLN | Cena za | MIESIĄC |
| Cena za m2 | 30, 00 PLN | Kraj | POLSKA |
| Województwo | LUBELSKIE | Powiat | Lublin |
| Gmina | Lublin | Miejscowość | Lublin |
| Dzielnica - osiedle | Konstantynów | Powierzchnia całkowita | 42, 35 m² |
| Rodzaj budynku | ODDZIELNY OBIEKT | Standard | DOBRY |
| Parter | ✓ | Liczba pomieszczeń | 1 |
| Źródło c.w. | SIEĆ MIEJSKA | Ogrzewanie | C.O. Z SIECI MIEJSKIEJ |
| Nr Licencji | 18000 | | |



Krzysztof Mańka

502515939
k.manka@as-lublin.pl

Więcej ofert na stronie www.as-lublin.pl