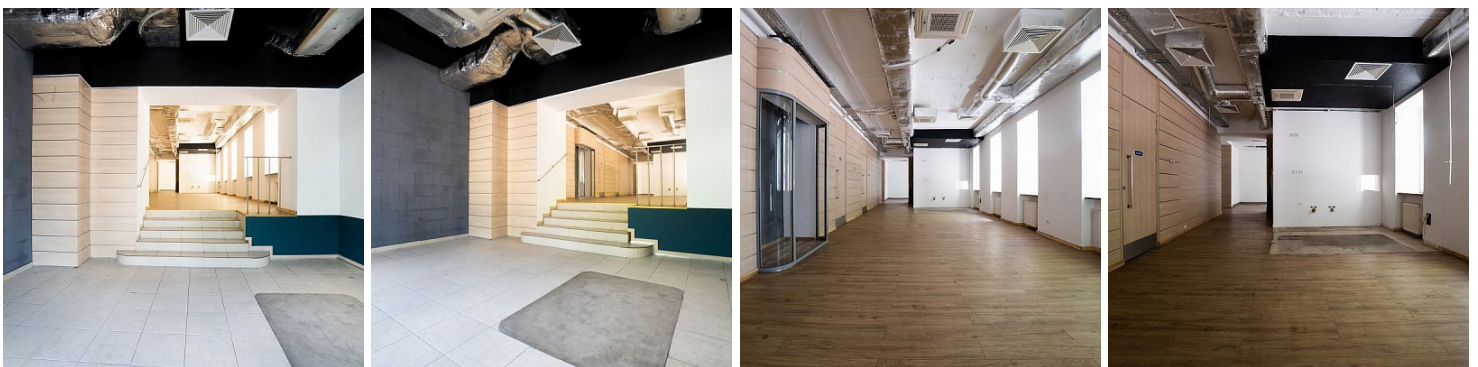


LOKAL NA WYNAJEM
pow. całkowita: 160,00 m²,
Lublin, Śródmieście
Cena **11 000** zł



Atrakcyjna lokalizacja - ściśle centrum miasta. Lokal z wejściem z ulicy. Bardzo ruchliwe miejsce.

LOKALIZACJA

Centrum, skrzyżowanie ul. Lipowej/Krakowskiego Przedmieścia/ Al. Racławickich.

ROZKŁAD

Lokal składa się z jednego głównego pomieszczenia (open space) oraz pomieszczeń pomocniczych i socjalnych. 2 toalety.

MEDIA

Prąd, woda, internet. Ogrzewanie elektryczne.

DODATKOWE INFORMACJE

Atrakcyjny, przestronny lokal w centrum Lublina. Wejście bezpośrednio z ulicy, bardzo duży przepływ ludzi. Lokal klimatyzowany. Posiada dużą ilość okien.

Przykładowe przeznaczenie: handel, usługi, gastronomia, działalność bankowa i finansowa itp.

OPŁATY

- czynsz najmu: 11.000 zł netto.
- opłata za prąd i wodę według zużycia

Zapraszam na prezentację.



Symbol	1459/ASN/LW	Rodzaj nieruchomości	LOKAL
Rodzaj transakcji	WYNAJEM	Status	oferta aktualna
Rodzaj rynku	WTÓRNY	Cena	11 000, 00 PLN
Cena za m2	68, 75 PLN	Kraj	Polska
Województwo	LUBELSKIE	Powiat	Lublin
Gmina	Lublin	Miejscowość	Lublin
Dzielnica - osiedle	Śródmieście	Położenie	CENTRUM MIASTA
Budynki w sąsiedztwie	GĘSTA ZABUDOWA	Powierzchnia całkowita	160, 00 m²
Rodzaj lokalu / przeznaczenie	HANDLOWO-USŁUGOWY, BIUROWY	Rodzaj budynku	KAMIENICA
Typ kuchni	ODDZIELNA	Liczba łazienek	1
Parter	✓	Ilość pięter	4
Ilość poziomów	1	Liczba pomieszczeń	4
Źródło c.w.	BOJLER ELEKTRYCZNY	Ogrzewanie	C.O. ELEKTRYCZNE
Nr Licencji	18000	Za co opłaty dodatkowe	PRĄD, WODA
Dotychczasowe użytkowanie	HANDLOWO-USŁUGOWE		



Andrzej Sterniewski

605997694
andrzej.sterniewski@as-lublin.pl

Więcej ofert na stronie **www.as-lublin.pl**