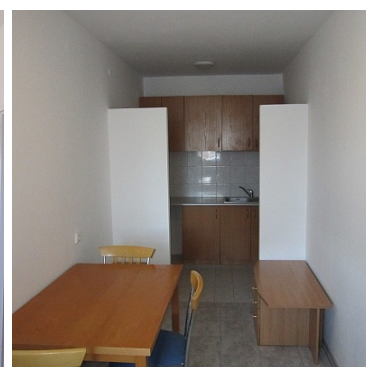
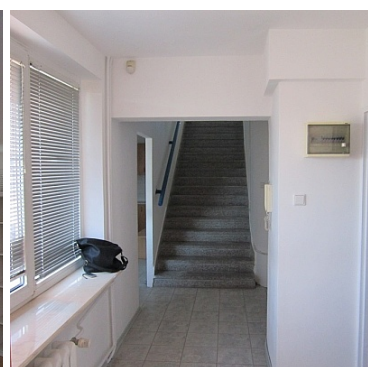


MIESZKANIE NA SPRZEDAŻliczba pokoi: 9, pow. całkowita: 229,00 m²,

Lublin, Wieniawa

Cena **995 000** zł

Do sprzedaży przestronne mieszkanie **2 poziomowe** położone w bloku przy Al. Racławickich. Bardzo dobra lokalizacja niedaleko centrum miasta.

Atrakcyjna cena za metr - ok. 4300 zł!

Mieszkanie ma powierzchnię 229 m², posiada bardzo duże **możliwości aranżacyjne** oraz możliwość urządzenia według własnych potrzeb.

Układ: 9 pomieszczeń, łazienka, 3 x wc, pomieszczenie socjalne.

Ogrzewanie z sieci miejskiej.

Mieszkanie znajduje się na 4 oraz 5 piętrze bloku.

W bloku jest winda a obok budynku zamykany parking.



Mieszkanie ze względu na swój potencjał aranżacyjny oraz lokalizację może być wykorzystywane również **jako lokal na nieuciążliwą działalność biurową** - taką funkcję pełnił przez wiele lat.
Zapraszam do obejrzenia na żywo.



Symbol	720/ASN/MS	Stan budynku	DOBRY
Rodzaj nieruchomości	MIESZKANIE	Rodzaj transakcji	SPRZEDAŻ
Status	oferta aktualna	Cena	995 000, 00 PLN
Cena za m2	4 344, 98 PLN	Kraj	POLSKA
Województwo	LUBELSKIE	Powiat	Lublin
Gmina	Lublin	Miejscowość	Lublin
Dzielnica - osiedle	Wieniawa	Powierzchnia całkowita	229, 00 m²
Forma własności działki	WŁASNOŚĆ	Standard	DOBRY
Liczba pokoi	9	Piętro	4
Ilość pięter	4	Ilość poziomów	2
Źródło c.w.	SIEĆ MIEJSKA	Ogrzewanie	C.O. Z SIECI MIEJSKIEJ
Linia telefoniczna	✓	Winda w nieruchomości	✓
Energia elektryczna	✓	Napięcie 400V (siła)	✓
Podłączony wodociąg	✓	Podłączona kanalizacja	✓
Rodzaj kanalizacji	MIEJSKA	Internet	✓
Osiedle zamknięte	✓	Domofon	✓
Pomieszczenie gospodarcze	✓	Udogodnienia dla inwalidów	✓
Nr Licencji	18000		



Krzysztof Mańka

502515939
k.manka@as-lublin.pl

Więcej ofert na stronie www.as-lublin.pl