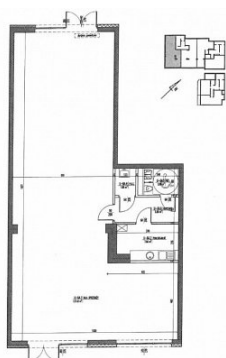


**LOKAL NA SPRZEDAŻ**pow. całkowita: 146,43 m<sup>2</sup>,

Lublin, Konstantynów

Cena **1 317 870** zł**NOWA INWESTYCJA - UL. NAŁĘCZOWSKA**

Do sprzedaży oferujemy **lokal użytkowy położony na parterze nowego budynku** - inwestycji zlokalizowanej przy ul. Nałęczowskiej.

**Termin realizacji - VI 2026 r.**

Dynamicznie rozwijająca się dzielnica, 350 lokali mieszkalnych na Osiedlu i świetny dojazd do centrum to główne atuty wpływające na atrakcyjność oferowanego lokalu

**Ogrzewanie i ciepła woda z sieci miejskiej.** W budynku nie będzie instalacji gazowej.

Oferowany lokal ma powierzchnię **146.43 m<sup>2</sup>**, składa się z 1 dużego pomieszczenia - OPEN SPACE - o powierzchni 127.61 m<sup>2</sup>, pomieszczenia socjalnego - 7.5 m<sup>2</sup> oraz toalety. **Cena netto: 9000 zł/m<sup>2</sup>**.



W inwestycji przewidziano do zakupu miejsca parkingowe (ceny brutto):

**Miejsce postojowe podziemne w cenie 45 000 zł.**

Miejsce postojowe zewnętrzne położone przed lokalem - 25 000 zł.

Między budynkami przewidziany jest duży dziedziniec z całoroczną roślinnością. Zielona przestrzeń z częścią rekreacyjną dodają atrakcyjności inwestycji.

W sprawie innych lokali oraz mieszkań zapraszam do kontaktu. Na życzenie pomagamy w uzyskaniu kredytu hipotecznego.



Symbol	<b>306/ASN/LS</b>	Rodzaj nieruchomości	<b>LOKAL</b>
Rodzaj transakcji	<b>SPRZEDAŻ</b>	Status	<b>oferta aktualna</b>
Rodzaj rynku	<b>PIERWOTNY</b>	Cena	<b>1 317 870, 00 PLN</b>
Cena za m2	<b>9 000, 00 PLN</b>	Kraj	<b>POLSKA</b>
Województwo	<b>LUBELSKIE</b>	Powiat	<b>Lublin</b>
Gmina	<b>Lublin</b>	Miejscowość	<b>Lublin</b>
Dzielnica - osiedle	<b>Konstantynów</b>	Ulica	<b>Nałęczowska</b>
Powierzchnia całkowita	<b>146, 43 m<sup>2</sup></b>	Rok budowy	<b>2026</b>
Standard	<b>DEWELOPERSKI</b>	Liczba WC	<b>1</b>
Parter	✓	Ilość pięter	<b>7</b>
Ilość poziomów	<b>1</b>	Liczba pomieszczeń	<b>1</b>
Źródło c.w.	<b>SIEĆ MIEJSKA</b>	Ogrzewanie	<b>C.O. Z SIECI MIEJSKIEJ</b>
Nr Licencji	<b>18000</b>	Osobne WC	✓



**nieruchomości**

AS Nieruchomości Andrzej Sterniewski

605 997 694

502 515 939

biuro@as-lublin.pl



Andrzej Sterniewski

605997694

andrzej.sterniewski@as-lublin.pl

Więcej ofert na stronie **[www.as-lublin.pl](http://www.as-lublin.pl)**