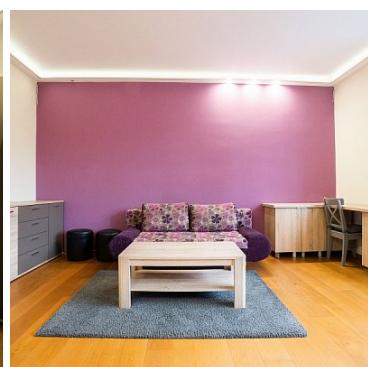
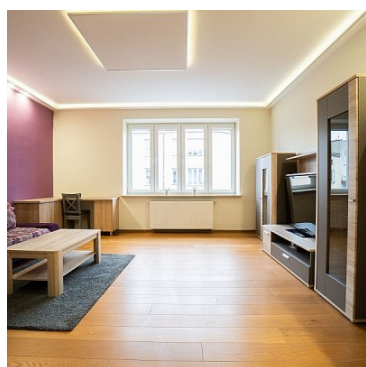


MIESZKANIE NA WYNAJEMliczba pokoi: 2, pow. całkowita: 67,00 m²,

Lublin, Śródmieście

Cena **2 500** zł

Do wynajęcia 2 pokojowe, przestronne mieszkanie o powierzchni 67 m² położone **przy ul. Lipowej w centrum Lublina**. Przy skrzyżowaniu ul. Lipowej i Narutowicza.

Bardzo dobra lokalizacja, w pobliżu centrum Handlowe PLAZA, liczne restauracje, niedaleko do Starego Miasta.

Mieszkanie **kompletnie wyposażone** (m.in. zmywarka, telewizor, pralka, płyta indukcyjna, kuchenka, odkurzacz, żelazko) oraz **umeblowane**.

Bezpieczny budynek zabezpieczony domofonem



Ogrzewanie centralne gazowe z indywidualnego pieca dwufunkcyjnego.

Opłaty:

- 2500 zł miesięcznie - czynsz najmu
- 600 zł miesięcznie - czynsz dla administracji (w tym wywóz śmieci, zaliczka na wodę)
- opłaty licznikowe za prąd i gaz według zużycia

Kaucja wpłacana przy podpisaniu umowy - 3500 zł.

Mieszkanie przeznaczone dla jednej, **maksymalnie 2 osób**, bez zwierząt.

Zapraszam na prezentację. Mieszkanie dostępne OD ZARAZ.



Symbol	339/ASN/MW	Za co opłaty dodatkowe	PRĄD, GAZ
Rodzaj nieruchomości	MIESZKANIE	Rodzaj transakcji	WYNAJEM
Status	oferta aktualna	Cena	2 500, 00 PLN
Cena za	MIESIĄC	Kaucja	3 500, 00 PLN
Kraj	POLSKA	Województwo	LUBELSKIE
Powiat	Lublin	Gmina	Lublin
Miejscowość	Lublin	Dzielnica - osiedle	Śródmieście
Powierzchnia całkowita	67, 00 m²	Typ kuchni	ODDZIELNA
Liczba łazienek	1	Liczba WC	1
Liczba pokoi	2	Piętro	2
Ilość pięter	4	Ilość poziomów	1
Źródło c.w.	GAZOWY 2-OBIEGOWY	Ogrzewanie	C.O. GAZOWE
Rodzaj podłogi	DESKI, TERAKOTA	Ilość balkonów	1
Nr Licencji	18000		



Andrzej Sterniewski

605997694
andrzej.sterniewski@as-lublin.pl

Więcej ofert na stronie **www.as-lublin.pl**