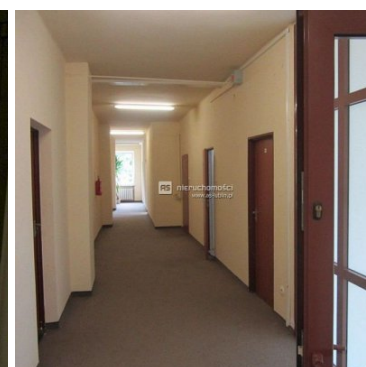
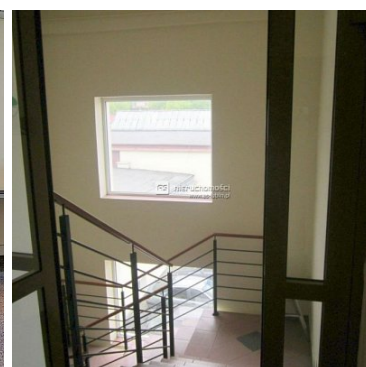


**LOKAL NA WYNAJEM**  
pow. całkowita: 18,82 m<sup>2</sup>,  
Lublin, Konstantynów  
Cena **753** zł



#### ZALETY

Dobry standard.

Dojazd dla tirów, duży parking, dostęp 24 h.

#### POŁOŻENIE

w pobliżu węzła komunikacyjnego - Ronda Krwiodawców.

#### MEDIA

Stałe łącze internetowe, prąd, ogrzewanie i monitoring.

Do kwoty czynszu należy doliczyć Vat i opłaty serwisowe i ryczałtowe za media

#### DODATKOWE INFORMACJE

Lokal biurowy o pow. 18,82 mkw, położony na 1 piętrze nowoczesnego biurowca.

Jest możliwość wynajmu dodatkowych powierzchni.

Pozostałe oferty na stronie biura:

[www.as-lublin.pl](http://www.as-lublin.pl)

Zapraszamy.



Symbol	<b>1434/ASN/LW</b>	Rodzaj nieruchomości	<b>LOKAL</b>
Rodzaj transakcji	<b>WYNAJEM</b>	Status	<b>oferta aktualna</b>
Cena	<b>753, 00 PLN</b>	Cena za	<b>MIESIĄC</b>
Cena za m2	<b>40, 00 PLN</b>	Kraj	<b>POLSKA</b>
Województwo	<b>LUBELSKIE</b>	Powiat	<b>Lublin</b>
Gmina	<b>Lublin</b>	Miejscowość	<b>Lublin</b>
Dzielnica - osiedle	<b>Konstantynów</b>	Powierzchnia całkowita	<b>18, 82 m<sup>2</sup></b>
Piętro	<b>1</b>	Ilość pięter	<b>2</b>
Liczba pomieszczeń	<b>1</b>	Nr Licencji	<b>18000</b>



Krzysztof Mańka

502515939  
k.manka@as-lublin.pl

Więcej ofert na stronie [www.as-lublin.pl](http://www.as-lublin.pl)