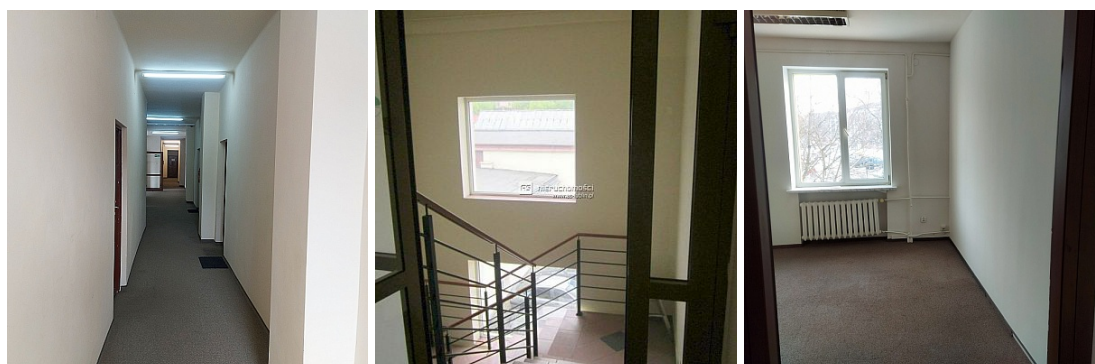


LOKAL NA WYNAJEM
pow. całkowita: 30,04 m²,
Lublin, Konstantynów
Cena **1 202** zł



ZALETY

Dobry standard.

Dojazd dla tirów, duży parking, dostęp 24 h.

POŁOŻENIE

w pobliżu węzła komunikacyjnego - Ronda Krwiodawców.

MEDIA

Stałe łącze internetowe, prąd, ogrzewanie i monitoring.

Do kwoty czynszu należy doliczyć Vat i opłaty serwisowe i ryczałtowe za media

DODATKOWE INFORMACJE

Lokal biurowy o pow. 30,04 mkw, położony na 2 piętrze nowoczesnego biurowca.
Jest możliwość wynajmu dodatkowych powierzchni.

Pozostałe oferty na stronie biura:

www.as-lublin.pl

Zapraszamy.



Symbol	1433/ASN/LW	Rodzaj nieruchomości	LOKAL
Rodzaj transakcji	WYNAJEM	Status	oferta aktualna
Cena	1 201, 60 PLN	Cena za	MIESIĄC
Cena za m2	40, 00 PLN	Kraj	POLSKA
Województwo	LUBELSKIE	Powiat	Lublin
Gmina	Lublin	Miejscowość	Lublin
Dzielnica - osiedle	Konstantynów	Powierzchnia całkowita	30, 04 m²
Standard	DOBRY	Piętro	2
Ilość pięter	2	Liczba pomieszczeń	1
Nr Licencji	18000		



Krzysztof Mańka

502515939
k.manka@as-lublin.pl

Więcej ofert na stronie www.as-lublin.pl