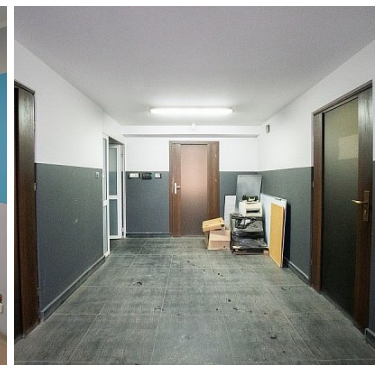


LOKAL NA WYNAJEM
pow. całkowita: 48,16 m²,
Lublin, Konstantynów
Cena **1 445** zł



ZALETY

Dobry standard.
Dojazd dla tirów, duży parking, dostęp 24 h.
Możliwość adaptacji wg własnych potrzeb.
Możliwość najmu dodatkowych pomieszczeń.

POŁOŻENIE

Okolica al. Kraśnickiej/ul. Nałęczowskiej.



MEDIA

Stałe łącze internetowe, prąd, ogrzewanie i monitoring.

Do kwoty czynszu należy doliczyć Vat i opłaty ryczałtowe za media i korzystanie z części wspólnych

DODATKOWE INFORMACJE

Lokal biurowo-magazynowy o pow. 48,16 mkw , składający się z pokoju o pow. 31,25 mkw i 16,91 mkw, położony na parterze budynku.

Wejście jest z mniejszego do większego pokoju. .

Wysokość pomieszczeń 2,40 m.

Istnieje możliwość wynajęcia pokoi obok i powiększenie powierzchni.

Zdjęcia poglądowe.

Pozostałe oferty na stronie biura:

www.as-lublin.pl

Zapraszamy.



Symbol	1431/ASN/LW	Rodzaj nieruchomości	LOKAL
Rodzaj transakcji	WYNAJEM	Status	oferta aktualna
Cena	1 445, 00 PLN	Cena za	MIESIĄC
Cena za m2	30, 00 PLN	Kraj	POLSKA
Województwo	LUBELSKIE	Powiat	Lublin
Gmina	Lublin	Miejscowość	Lublin
Dzielnica - osiedle	Konstantynów	Powierzchnia całkowita	48, 16 m²
Rodzaj budynku	ODDZIELNY OBIEKT	Standard	DOBRY
Parter	✓	Liczba pomieszczeń	2
Źródło c.w.	SIEĆ MIEJSKA	Ogrzewanie	C.O. Z SIECI MIEJSKIEJ
Nr Licencji	18000		



Krzysztof Mańka

502515939
k.manka@as-lublin.pl

Więcej ofert na stronie www.as-lublin.pl