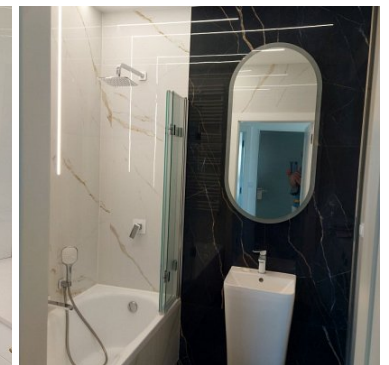
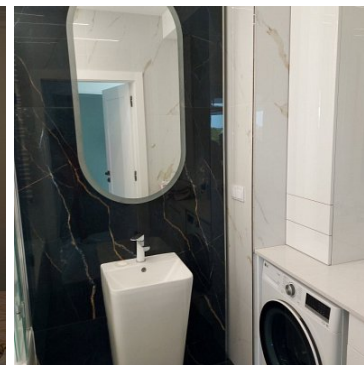
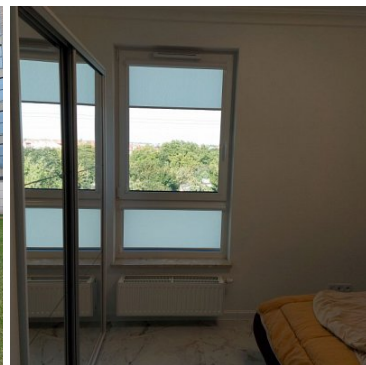
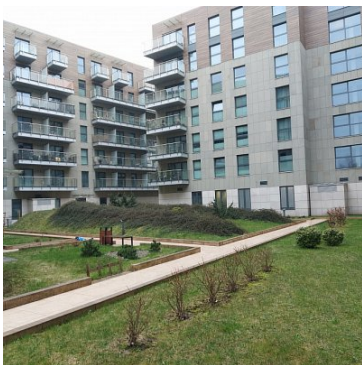


MIESZKANIE NA WYNAJEMliczba pokoi: 3, pow. całkowita: 63,00 m²,

Lublin, Helenów

Cena **3 700** zł**ZALETY**

Jedna z najlepszych lokalizacji w Lublinie

Wysoki standard

Parking podziemny - możliwość wynajmu miejsca parkingowego

POŁOŻENIE

Przy ul. Nałęczowskiej - osiedle Nowa Nałęczowska.

DODATKOWE INFORMACJE



Mieszkanie o pow. 63 m², składające się z salonu z aneksem kuchennym, 2 sypialni, łazienki, wc i obszernego korytarza, położone na 3 piętrze 5-piętrowego bloku.

Na uwagę zasługuje przestronność i praktyczny rozkład pomieszczeń.

Z salonu jest wyjście na loggię.

Miejsce parkingowe w podziemnym garażu - za dodatkową opłatą.

Oferta skierowana do osób niepalących, bez zwierząt.

Pozostałe oferty na stronie biura:

www.as-lublin.pl

Zapraszamy.



Symbol	336/ASN/MW	Stan budynku	BARDZO DOBRY
Rodzaj nieruchomości	MIESZKANIE	Rodzaj transakcji	WYNAJEM
Status	oferta aktualna	Cena	3 700, 00 PLN
Kraj	POLSKA	Województwo	LUBELSKIE
Powiat	Lublin	Gmina	Lublin
Miejscowość	Lublin	Dzielnica - osiedle	Helenów
Ulica	Nałęczowska	Powierzchnia całkowita	63, 00 m²
Rodzaj mieszkania	APARTAMENT	Rodzaj budynku	APARTAMENTOWIEC
Standard	BARDZO DOBRY	Typ kuchni	ANEKS KUCHENNY
Wyposażenie kuchni	PEŁNE	Liczba łazienek	1
Liczba WC	1	Liczba pokoi	3
Liczba sypialni	2	Piętro	3
Ilość poziomów	1	Umeblowanie	PEŁNE
Źródło c.w.	SIEĆ MIEJSKA	Ogrzewanie	C.O. Z SIECI MIEJSKIEJ
Forma własności	PEŁNA WŁASNOŚĆ	Winda w nieruchomości	✓
Energia elektryczna	✓	Podłączony gaz	✗
Internet	✓	Telewizor	✓
Telewizja kablowa	✓	Lodówka	✓
Piekarnik	✓	Zmywarka	✓
Kuchnia indukcyjna	✓	Drzwi antywłamaniowe	✓
Domofon	✓	Rodzaj okien	PLASTIKOWE
Parking strzeżony	✓	Liczba miejsc parkingowych	1
Typ parkingu	Podziemny	Balkon	✓
Nr Licencji	18000	Żaluzje	✓
Czynsz administracyjny	730, 00 PLN		



Krzysztof Mańka

502515939
k.manka@as-lublin.pl

Więcej ofert na stronie www.as-lublin.pl