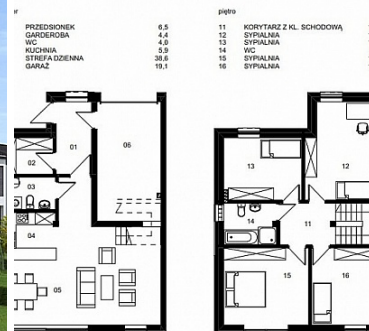


**DOM NA SPRZEDAŻ**

liczba pokoi: 5, pow. całkowita: 153,00 m<sup>2</sup>, pow. działki: 416,00 m<sup>2</sup>,  
Jakubowice Konińskie, Jakubowice Konińskie

Cena **1 195 000** zł

**ZALETY**

Bez prowizji.

Bez podatku PCC.

Starannie wybudowany.

Droga wewnętrzna z kostki.

**Gniazdo - siła do ładowania auta elektrycznego**

**Zrobione gładzie**

**Strych użytkowy**



## LOKALIZACJA

Górny czechów, Jakubowice Konińskie, gmina Niemce.  
Przy granicy Lublina

## MEDIA

Gaz, prąd, wodociąg, przydomowa oczyszczalnia ścieków.  
Kocioł gazowy 2-funkcyjny.

## STATUS

Pełna własność

## INFORMACJE DODATKOWE

Do sprzedaży dom - połowa bliźniaka - 1-piętrowy, o całkowitej powierzchni 153,3 mkw, posadowiony na działce o pow. ok 416 mkw.

**Na parterze** jest salon z aneksem kuchennym o pow. 44.5 mkw, garderoba, wc, wiatrołap i garaż o pow. 19 mkw.

**Na piętrze** są 4 sypialnie o pow. 17.5, 16.3, 13.2 i 12 mkw, łazienka z wc o pow. 5.5 mkw i hol o pow. 10.3 mkw. Ogrzewanie jest podłogowe na parterze i grzejnikami na piętrze.

Ogrodzenie od frontu murowane, z tyłu i po bokach wykonane z siatki panelowej.

Zamontowana brama przesuwana na pilota i furtka otwierana elektrycznie.

Wokół domu wykonana jest opaska z kostki brukowej.

Dom wchodzi w skład małego osiedla składającego się z 10 domów w zabudowie bliźniaczej.

Pozostałe oferty na stronie biura:

[www.as-lublin.pl](http://www.as-lublin.pl)

Zapraszamy.



Symbol	<b>196/ASN/DS</b>	Rodzaj nieruchomości	<b>DOM</b>
Rodzaj transakcji	<b>SPRZEDAŻ</b>	Status	<b>oferta aktualna</b>
Rodzaj rynku	<b>PIERWOTNY</b>	Cena	<b>1 195 000, 00 PLN</b>
Kraj	<b>POLSKA</b>	Województwo	<b>LUBELSKIE</b>
Powiat	<b>Lublin</b>	Gmina	<b>Lublin</b>
Miejscowość	<b>Jakubowice Konińskie</b>	Dzielnica - osiedle	<b>Jakubowice Konińskie</b>
Powierzchnia całkowita	<b>153, 00 m<sup>2</sup></b>	Powierzchnia działki	<b>416, 00 m<sup>2</sup></b>
Forma własności działki	<b>WŁASNOŚĆ</b>	Udział w działce	<b>CAŁOŚĆ</b>
Rok budowy	<b>2023</b>	Technika budowy	<b>TRADYCYJNA</b>
Liczba pokoi	<b>5</b>	Ilość pięter	<b>1</b>
Źródło c.w.	<b>GAZOWY 2-OBIEGOWY</b>	Forma własności	<b>PEŁNA WŁASNOŚĆ</b>
Rodzaj kanalizacji	<b>PRZYDOMOWA OCZYSZCZALNIA ŚCIEKÓW</b>	Rodzaj ogrodzenia	<b>MUROWANE</b>
Ogrodzenie	<b>PEŁNE</b>	Nr Licencji	<b>18000</b>



Krzysztof Mańka

502515939  
k.manka@as-lublin.pl

Więcej ofert na stronie [www.as-lublin.pl](http://www.as-lublin.pl)