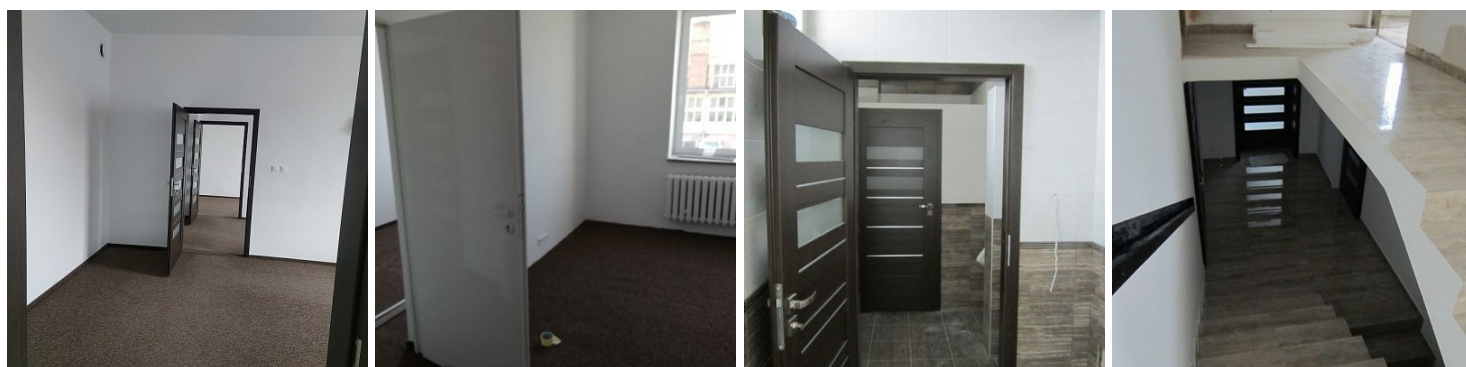


**LOKAL NA WYNAJEM**  
pow. całkowita: 169,38 m<sup>2</sup>,  
Lublin, Konstantynów  
Cena **16 769** zł



#### ZALETY

Dojazd dla tirów, duży parking, dostęp 24 h.

Jest miejsce na reklamę

**Miejsca parkingowe w cenie**

**Wszystkie media w cenie**

#### POŁOŻENIE

W pobliżu węzła komunikacyjnego - Ronda Krwiodawców.

#### MEDIA

Stałe łącze internetowe, prąd, ogrzewanie i monitoring,



## DODATKOWE INFORMACJE

Lokal biurowy o powierzchni ok 169,38 mkw składający się z 7 pokoi o pow. od 32 mkw do 12 mkw, wraz z 2-ma toaletami, położony na 1 piętrze biurowca.

Do lokalu przynależy 6 miejsc parkingowych.

Wszystkie media w cenie, dodatkowo sprząatanie pow. wspólnych, odśnieżanie i środki higieniczno-sanitarne - papier toaletowy, mydło, worko na śmiecie, kostki toaletowe i odświeżacze powietrza.

Pozostałe oferty na stronie biura:

[www.as-lublin.pl](http://www.as-lublin.pl)

Zapraszamy.



Symbol	<b>1393/ASN/LW</b>	Rodzaj nieruchomości	<b>LOKAL</b>
Rodzaj transakcji	<b>WYNAJEM</b>	Status	<b>oferta aktualna</b>
Cena	<b>16 769, 00 PLN</b>	Cena za	<b>MIESIĄC</b>
Cena za m2	<b>99, 00 PLN</b>	Cena negocjowana	<input checked="" type="checkbox"/>
Kraj	<b>POLSKA</b>	Województwo	<b>LUBELSKIE</b>
Powiat	<b>Lublin</b>	Gmina	<b>Lublin</b>
Miejscowość	<b>Lublin</b>	Dzielnica - osiedle	<b>Konstantynów</b>
Powierzchnia całkowita	<b>169, 38 m<sup>2</sup></b>	Rodzaj lokalu / przeznaczenie	<b>UŻYTKOWY</b>
Typ lokalu/umiejscowienie	<b>BUDYNEK WOLNOSTOJĄCY</b>	Usytuowanie lokalu	<b>W BUDYNKU</b>
Rodzaj budynku	<b>ODDZIELNY OBIEKT</b>	Standard	<b>BARDZO DOBRY</b>
Liczba łazienek	<b>2</b>	Droga dojazdowa	<b>RUCHLIWA ULICA</b>
Rodzaj nawierzchni	<b>ASFALTOWA - KOSTKA</b>	Piętro	<b>1</b>
Ilość kondygnacji	<b>2</b>	Liczba pomieszczeń	<b>7</b>
Źródło c.w.	<b>SIEĆ MIEJSKA</b>	Ogrzewanie	<b>C.O. Z SIECI LOKALNEJ</b>
Energia elektryczna	<input checked="" type="checkbox"/>	Podłączony wodociąg	<input checked="" type="checkbox"/>
Podłączona kanalizacja	<input checked="" type="checkbox"/>	Internet	<input checked="" type="checkbox"/>
Rodzaj podłogi	<b>GRES</b>	Nr Licencji	<b>18000</b>
Stan budynku	<b>BARDZO DOBRY</b>		



Krzysztof Mańka

502515939  
k.manka@as-lublin.pl

Więcej ofert na stronie [www.as-lublin.pl](http://www.as-lublin.pl)